

**ZÜNDAPP**

## **BOOTSMOTOREN PREISLISTE 17**

**Gültig ab 1. Januar 1968**



Die umstehenden Preise verstehen sich fracht- und verpackungsfrei Empfangsstation. Allen Angeboten und Lieferungen liegen unsere Allgemeinen Verkaufs- und Lieferungsbedingungen M zu Grunde. Die Berechnung erfolgt zu den am Tage der Lieferung gültigen Preisen. Für TZ-Geschäfte sind unsere jeweilig gültigen TZ-Richtlinien und Raten tabellen anzuwenden.

Mit dieser Preisliste verlieren frühere Preisvereinbarungen ihre Gültigkeit. Technische Änderungen in Ausführung und Ausstattung vorbehalten.

**ZÜNDAPP-WERKE GMBH · 8 MÜNCHEN 80**  
Anzinger Straße 1-3 · Fernsprech-Sammelnummer 4 59 31



Bestell-Nr.	Beschreibung	Motor-Preis brutto DM	Mehrwert-Steuer 10% DM	Unverb. Verbrauch.- Preis DM
304—01 L1	<b>ZUNDAPP-Bootsmotor</b> mit Normalschaft für 38—42 cm Spiegelhöhe und 1 Lichtspule 12 Volt/20 Watt	855.—	85.50	940.50
304—01 L0	<b>ZUNDAPP-Bootsmotor</b> mit Normalschaft für 38—42 cm Spiegelhöhe und 3 Lichtspulen 12 Volt/60 Watt zum Betreiben von 3 Lichtern mit je 8 CD	896.—	89.60	985.60
304—02 L1	<b>ZUNDAPP-Bootsmotor</b> mit Langschaft für 48—53 cm Spiegelhöhe und 1 Lichtspule 12 Volt/20 Watt	914.—	91.40	1005.40
304—02 L0	<b>ZUNDAPP-Bootsmotor</b> mit Langschaft für 48—53 cm Spiegelhöhe und 3 Lichtspulen 12 Volt/60 Watt zum Betreiben von 3 Lichtern mit je 8 CD	945.—	94.50	1039.50

**Technische Beschreibung:**

Laufruhiger Einzylinder-Zweitaktmotor mit hartverchromter Zylinder-Lauf-  
fläche; 85 ccm; 5 DIN-PS; Leichtmetall-Kolben; Bohrung 50 mm; Hub 42 mm;  
Zwei-Düsen-Drossel-Klappenvergaser mit Leerlaufsystem; Mischungsverhältnis  
Öl/Kraftstoff 1:50; Reversier-Hand-Starter; spiralverzahntes Vollgetriebe mit  
Leerlauf; Vor- und Rückwärtsgang; nach oben und unten schwenkbare Pinne  
mit Drehgas; Wasserkühlung durch Flügelradpumpe — sofort volle Kühlung;  
dreiflügeliger Hochleistungs-Propeller mit ca. 60 Kp-Standschub: Durchmesser  
210 mm, Steigung 8"; Drehzahl ca. 1750 U/min.; Übersetzung Motor-Boots-  
schraube 2,9:1; gekapselte und geschützte Bosch-Zündanlage; Magnetzünd-  
Lichtspule; bootsschonende, elastische 3-Punkt-Motoraufhängung mit groß-  
dimensionierten Schwingmetallpuffern.

Gewicht ca. 17 kg; Verbrauch ca. 2,8—3 Liter pro Stunde.

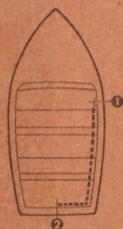
Serienmäßige Ausstattung: Mit separatem 13,5-Liter-Kraftstoffbehälter und  
Kraftstoff-Fernleitung mit Schnellanschluß-Kupplung. Werkzeug-Satz.

Bootsmotor in meerwassergeschützter Ausführung.



## SONDERZUBEHÖR

Bestell-Nr.	Beschreibung	Zubehör-Preis brutto DM	Mehrwert-Steuer 10% DM	Unverb. Verbrauch.-Preis DM
304-13.723.11	<b>Zusatz-Saugtank,</b> 13,5 Liter Fassungsvermögen	58.—	5.80	63.80
304-13.721.13	<b>Kraftstoff-Fernleitung</b> mit Schnellanschluß-Kupplung	39.—	3.90	42.90
304-16.635.15	<b>Kraftstoff-Filter</b>	10.—	1.—	11.—
304-16.649.12	<b>Boots-Schraube,</b> zweiflügelig (Durchmesser 8", Steigung 8")	40.—	4.—	44.—
304-16.650.12	<b>Boots-Schraube,</b> zweiflügelig (Durchmesser 8", Steigung 7 1/4")	38.—	3.80	41.80
304-16.620.14	<b>Sicherheits-Seil</b> für Motorsicherung, meerwasserbeständig	17.—	1.70	18.70
304-16.655.15	<b>Sicherungs-Schloß</b> für Motor	6.—	—,60	6.60
304-16.901.19	<b>Motor-Tragegriff</b> (Kunststoff)	8.50	—,85	9.35
304-16.902.19	<b>Reparatur-Satz</b> (Zündkerze, Kerzenstecker, Propellerkappe, Kraftstoff-Filter- einsatz, Ölablaßschraube, Scherstifte, Splinte etc.)	25.—	2.50	27.50
304-16.771.14	<b>Fettpresse</b>	16.—	1.60	17.60
304-16.233.15	<b>1 Tube Spezial-Fett</b>	2.—	—,20	2.20
304-16.234.15	<b>1 Dose Spezial-Lack,</b> 50 g, meerwasserbeständig	1.50	—,15	1.65
<b>Weiteres Zubehör s. Rückseite</b>				



### Messen der Kabellängen

Bei der Bestellung ist die genaue Länge der für das jeweilige Boot benötigten Kabel anzugeben, da diese weder gekürzt noch verlängert werden können.

Die Entfernung wird gemessen vom Anbringungspunkt des Schaltkastens (1) über die Bootsecke bis zur Spiegelmitte (2), also die Länge der gestrichelten Linie 1 bis 2 (s. Skizze). Zu dieser Länge werden noch 60 cm hinzugerechnet. Aus den auf der nächsten Seite angegebenen Kabellängen entnimmt man die dem errechneten Maß am nächsten liegende Länge.



**SONDERZUBEHÖR**

Bestell-Nr.	Beschreibung	Zubehör-Preis brutto DM	Mehrwert-Steuer 10% DM	Unverb. Verbrauch.-Preis DM
304-16.733.11	<b>Fernbedienung:</b> <b>Zweihebel-Schaltkasten</b> dazu jeweils 2 Kabel (für Gas- und Schalt-Zug)	<b>60.—</b>	<b>6.—</b>	<b>66.—</b>
304-16.734.13	Länge 1,50 m Stück	<b>33.—</b>	3.30	36.30
304-16.735.13	Länge 1,80 m Stück	<b>35.—</b>	3.50	38.50
304-16.736.13	Länge 2,10 m Stück	<b>37.50</b>	3.75	41.25
304-16.737.13	Länge 2,40 m Stück	<b>40.—</b>	4.—	44.—
304-16.738.13	Länge 2,70 m Stück	<b>42.—</b>	4.20	46.20
304-16.739.13	Länge 3,00 m Stück	<b>44.50</b>	4.45	48.95
	weitere Kabel-Längen auf Anfrage			
304-16.900.19	<b>Fernbedienungs-Anschlüsse</b> am Motor Satz	<b>27.—</b>	2.70	29.70
	<b>Fernsteuerung:</b> Zahnstangen-Steuerung mit Zug- und Schub-Bowdenzug, 4,5 mm Seelen- und 9 mm Kabel-φ			
304-16.772.19	<b>Steuerungskopf</b>	<b>94.—</b>	9.40	103.40
304-16.773.19	<b>Steuerrad</b> , Custom (φ 380 mm)	<b>45.—</b>	4.50	49.50
304-16.774.19	<b>Motorseitiger Steuerungs-Anschluß</b> mit Kardangelen	<b>46.50</b>	4.65	51.15
	Kabel für Steuerung			
304-16.751.12	Länge 2,00 m	<b>104.50</b>	10.45	114.95
304-16.752.12	Länge 2,20 m	<b>108.50</b>	10.85	119.35
304-16.753.12	Länge 2,40 m	<b>113.—</b>	11.30	124.30
304-16.754.12	Länge 2,60 m	<b>117.—</b>	11.70	128.70
304-16.755.12	Länge 2,80 m	<b>121.—</b>	12.10	133.10
304-16.756.12	Länge 3,00 m	<b>125.50</b>	12.55	138.05
304-16.757.12	Länge 3,20 m	<b>130.—</b>	13.—	143.—
304-16.758.12	Länge 3,40 m	<b>134.50</b>	13.45	147.95
304-16.759.12	Länge 3,60 m	<b>139.—</b>	13.90	152.90
304-16.760.12	Länge 3,80 m	<b>143.—</b>	14.30	157.30
304-16.761.12	Länge 4,00 m	<b>147.—</b>	14.70	161.70
	weitere Kabel-Längen auf Anfrage			
304-16.640.14	<b>Seilsteuerungs-Anschluß</b> für 2-Seil-Züge	<b>15.50</b>	1.55	17.05